

## progetto pilota



Applicazione BIM  
Modello tipo di un Pronto Soccorso

anno di riferimento  
2017



ARCHIMEDE S.R.L.  
ingegneria e architettura



### descrizione generale

Il progetto in questione riguarda la creazione di un modello 3d parametrico di un Pronto Soccorso.

La modellazione è stata creata tramite la documentazione dello stato di fatto dell'edificio (planimetrie e destinazione d'uso dei locali). Successivamente sono stati simulati interventi (demolizione e costruzione di un muro) all'interno del Pronto Soccorso e di conseguenza riposizionati i locali adiacenti all'intervento effettuato e definendo quindi un conseguente stato di progetto.

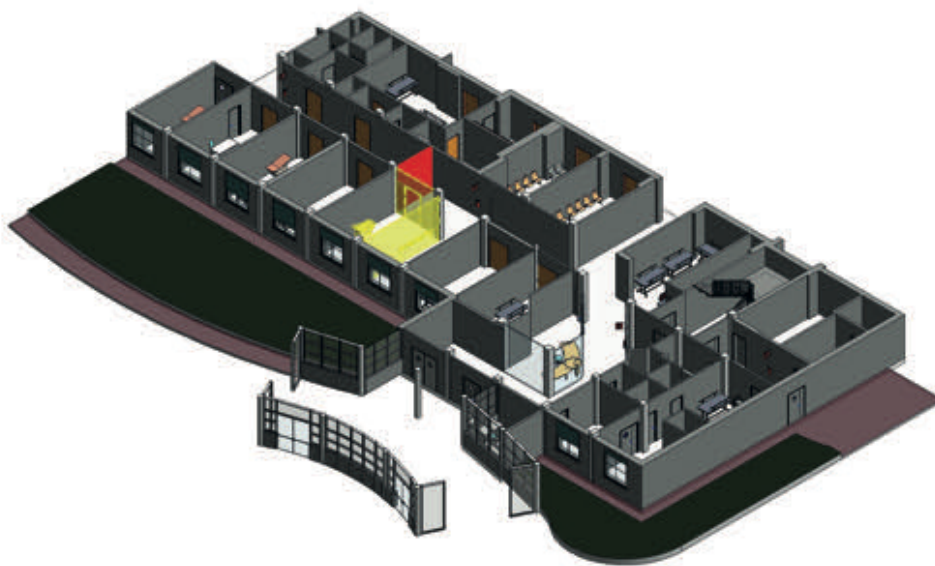


Fig.1 - Simulazione demolizioni/costruzioni piano terra



### il progetto

Per la creazione di questo modello è stata utilizzata la modellazione basata su workset, ovvero un metodo rapido e efficace in cui diversi progettisti rappresentano la parte di modello riguardante la propria specializzazione (strutturale, architettonica, impiantistica, ecc), collaborano alla realizzazione di un unico modello centrale condiviso.



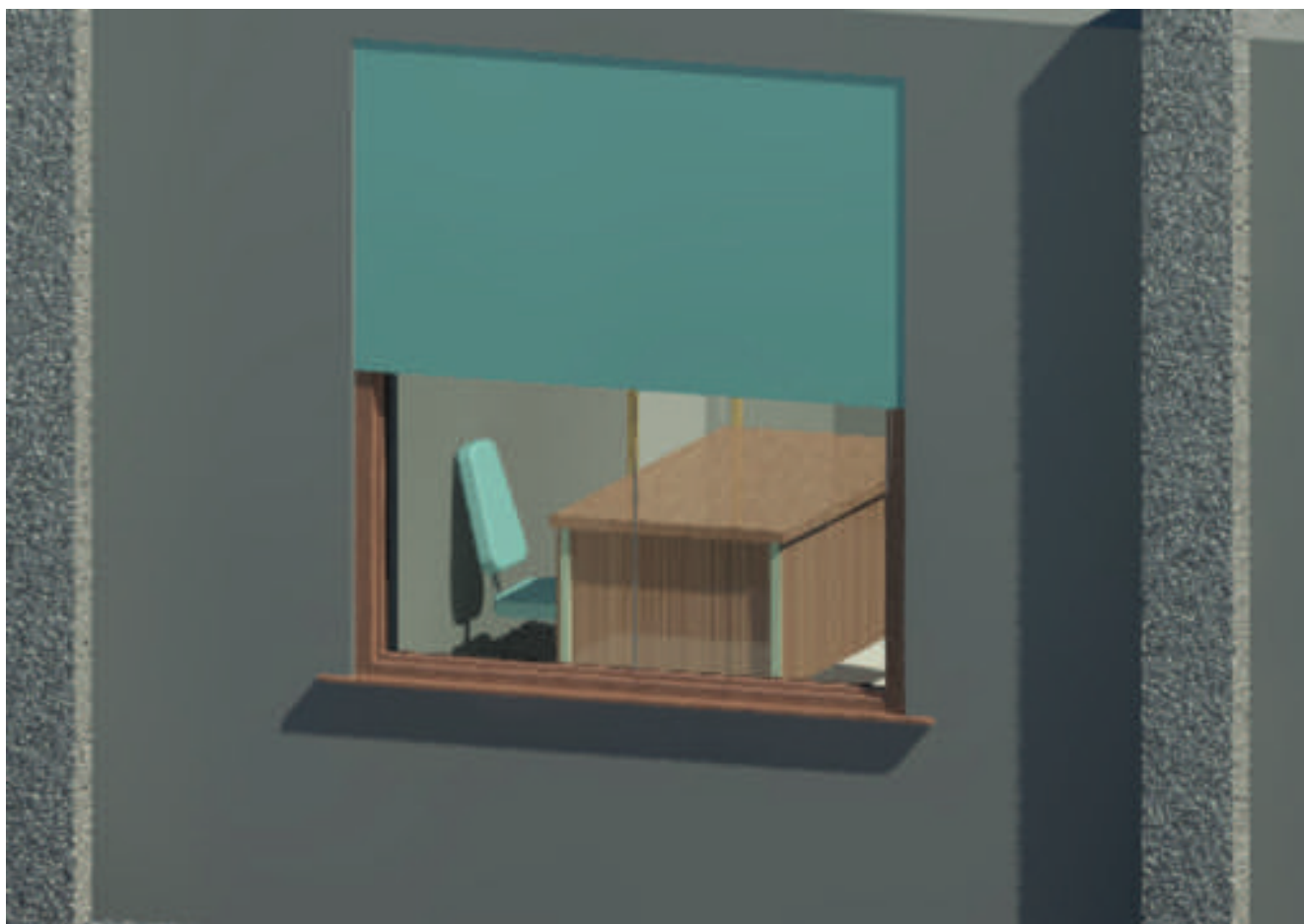


Fig.2 - Vista ambulatorio medico dall'esterno

Il modello 3d è stato realizzato per consentire una maggior funzionalità e facilità nella gestione della manutenzione, del controllo e di possibili futuri interventi di restauro e di innovazione di un Pronto Soccorso. Per questo motivo nel modello 3d sono stati creati diversi BIM object e successivamente catalogati in modo tale da poter consultare le singole caratteristiche di questi (materiali ,date manutenzione, produttore, costo, ecc) e rendere rintracciabile il loro posizionamento all'interno del modello 3d.

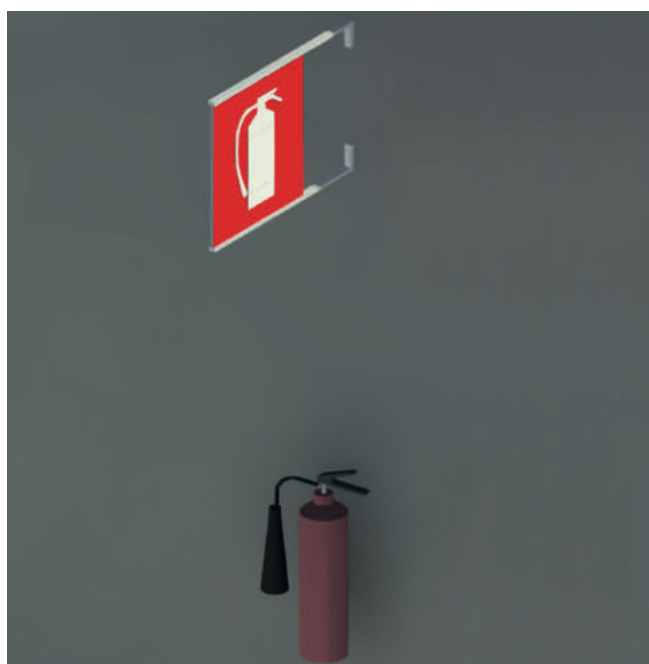


Fig.3 - Elementi antincendio personalizzati ed inseriti nel modello

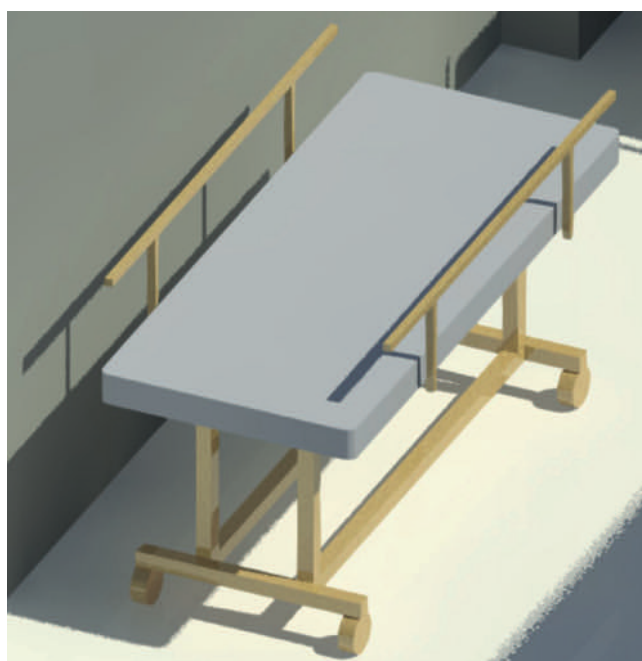


Fig.3 - Barella personalizzata ed inserita nel modello

