



Supporto tecnico all'ente per lo sviluppo del progetto Indicate (Indicator-based interactive decision support and information Exchange) nell'ambito del settimo programma quadro della Commissione Europea.

**committente**

E. O. Ospedali Galliera

**importo lavori**

euro 72 800,00

**anno di riferimento**

2014



### descrizione generale

La Società Archimede negli ultimi anni ha acquisito esperienza di modellazione e capacità di gestione dei processi BIM grazie allo sviluppo di incarichi di progettazione e consulenza per committenti pubblici e privati. In quest'ottica è stata incaricata dell'attività di supporto all'Ente Ospedaliero Ospedali Galliera nello svolgimento del progetto Europeo INDICATE.

Nell'attività di supporto lo staff tecnico della società Archimede s.r.l. ha messo a disposizione la propria esperienza specifica nell'applicazione della modellazione BIM ai padiglioni storici dell'Ospedale Galliera approfondendone le particolarità costruttive e le tipologie strutturali.

La modellazione dell'intero complesso storico ha richiesto una prima fase di pianificazione, seguita dalla raccolta di dati ed informazioni prima di passare all'effettiva fase di modellazione tridimensionale.

Il punto di partenza per ciascun modello sono state le tavole architettoniche in formato dwg fornite dall'Ente.

La prima difficoltà riscontrata è stata quella di dover mediare le planimetrie sovrapposte ai vari piani al fine di creare un modello omogeneo e il più fedele possibile alla realtà. Di seguito la sovrapposizione dei dwg ai diversi piani.

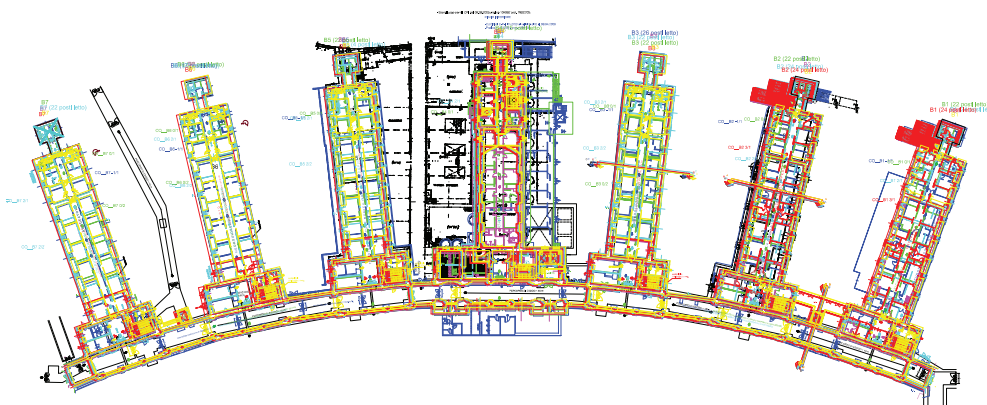


Fig.1 - Sovrapposizione planimetrie



- 1 progettazione  
preliminare  
definitivo  
esecutivo
- 2 direzione lavori
- 3 sicurezza
- 4 consulenze tecniche
- 5 collaudi



Per la riuscita ottimale del progetto è stato redatto il documento "Execution Plan" al fine di definire le linee guida da seguire; qui, in maniera schematica ed univoca vengono stabilite le regole da seguire (nomenclatura, punti di riferimento, materiali, interpiani ...) al fine di creare modelli che possano avere una logica interna sia nel caso in cui vengano presi come singole entità sia inseriti nel complesso globale. Di seguito alcune immagini del modello.



Fig.2 - Vista assonometrica del modello completo

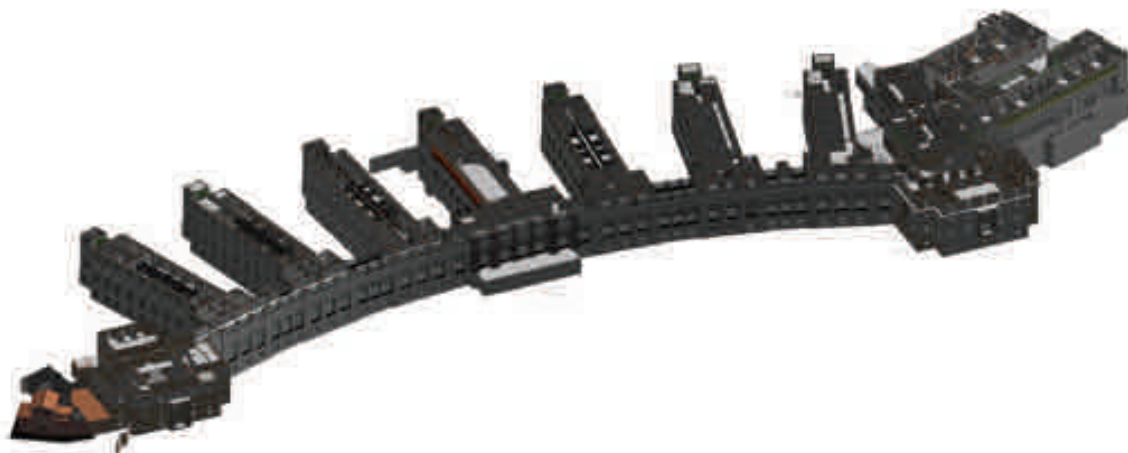


Fig.3 - Sezione del modello completo

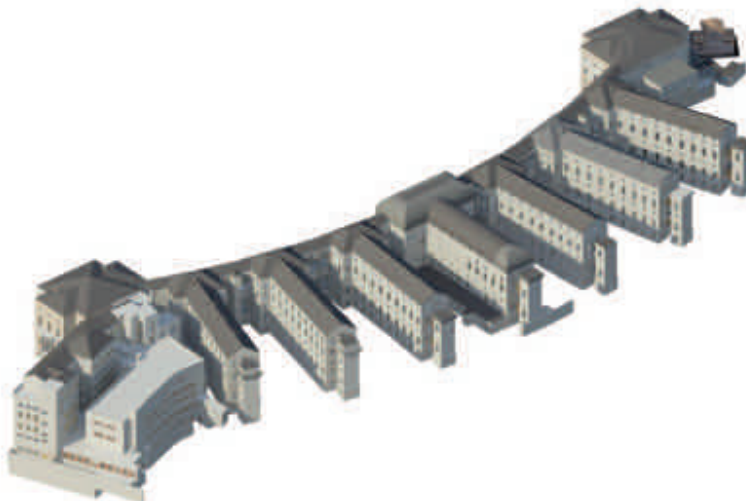


Fig.4 - Vista assonometrica del modello completo





Fig.5 - Vista assonometrica Pad A



Fig.6 - Sezione Pad A



Fig.7 - Vista assonometrica Pad B8

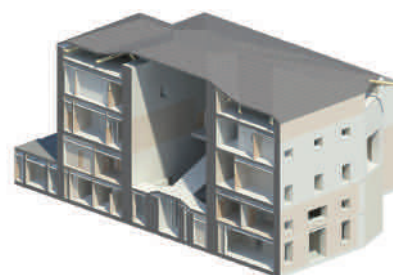


Fig.8 - Sezione Pad B8



Fig.9 - Vista assonometrica Pad B1

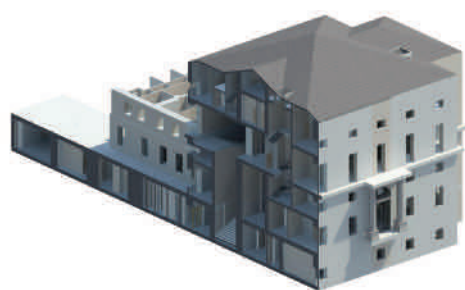


Fig.10 - Sezione Pad B

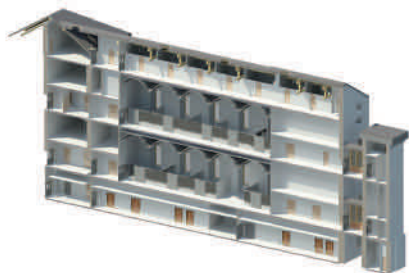


Fig.11 - Sezione Pad B7

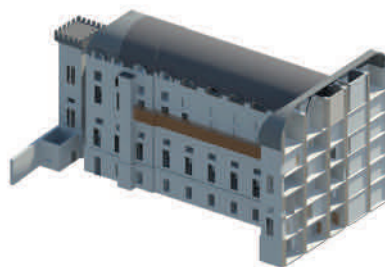


Fig.12 - Sezione Pad B4

