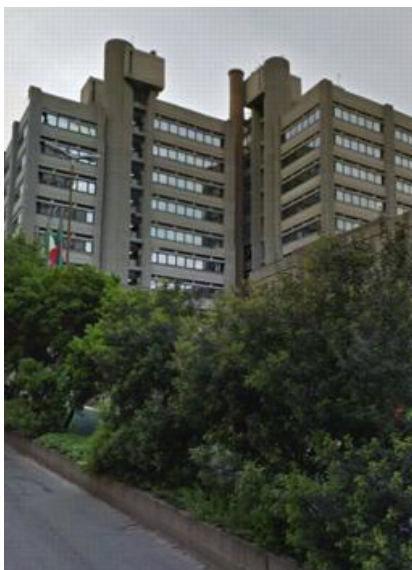


## progetto



Progetto esecutivo e assistenza alla direzione lavori per l'adeguamento antincendio dell'immobile regionale sito in via Fieschi 15, Genova

**committente**  
Regione Liguria  
**importo lavori**  
euro 500.000

**anno di riferimento**  
2011-2014  
**realizzazione**  
in corso



ARCHIMEDE S.R.L.  
ingegneria e architettura



### descrizione generale del progetto

L'intervento in oggetto riguarda la sede della Regione Liguria sita in via Fieschi a Genova, all'interno di un organismo edilizio che risale agli anni '70, ed ha l'obiettivo di rendere la struttura meritevole di ottenere il Certificato Prevenzione Incendi (CPI).

Gli spazi utilizzati dalla Regione, e pertanto oggetto del progetto, si collocano in parte nei primi sette dei dieci piani interrati e negli 11 piani fuori terra dell'edificio. Il progetto prevede la razionalizzazione degli spazi destinati ad Archivi e la riprogettazione del locale che ospita il gruppo elettrogeno. L'intera progettazione è stata realizzata nel rispetto delle normative vigenti in materia di prevenzione incendi ed in accordo con le osservazioni fatte dai VV. F. ai fini dell'ottenimento del CPI.



Fig. 1 - Biblioteca: locale sottoposto ad adeguamento REI 120



Fig. 2 - Garage: locale sottoposto ad adeguamento REI 120

- 1** progettazione  
preliminare  
definitivo  
esecutivo
- 2** direzione lavori
- 3** sicurezza
- 4** consulenze tecniche
- 5** collaudi



I lavori, in funzione della differente destinazione d'uso dei locali, hanno in sintesi previsto:

- aperttura di varchi per il passaggio delle canalizzazioni di ventilazione;
- installazione di nuovi ventilatori;
- montaggio di serrande tagliafuoco automatiche su canali di mandata e ripresa impianto di ventilazione;
- installazione di canale per ripresa aria fresca esterna;
- controfoderatura di pareti con pannellatura REI 90-120;
- installazione di nuove porte tagliafuoco REI 30-90-120;
- realizzazione di tramezzature REI 30-90;
- posa di controsoffitto REI 30-90;
- formazione di locali filtro a prova di fumo;
- realizzazione di passerella per l'accesso esterno al locale;
- ripristino punti luce e f.e.m.;
- installazione apparecchi luminosi di emergenza;
- installazione di impianto di spegnimento automatico ad aerosol di potassio.

ARCHIMEDE ha anche curato il Coordinamento per la Sicurezza in fase di progetto redigendo il Piano di Sicurezza e Coordinamento e si occuperà della sicurezza anche in fase esecutiva verificando la corretta applicazione del PSC durante l'esecuzione dei lavori, oltre a svolgere attività di assistenza alla D.L.

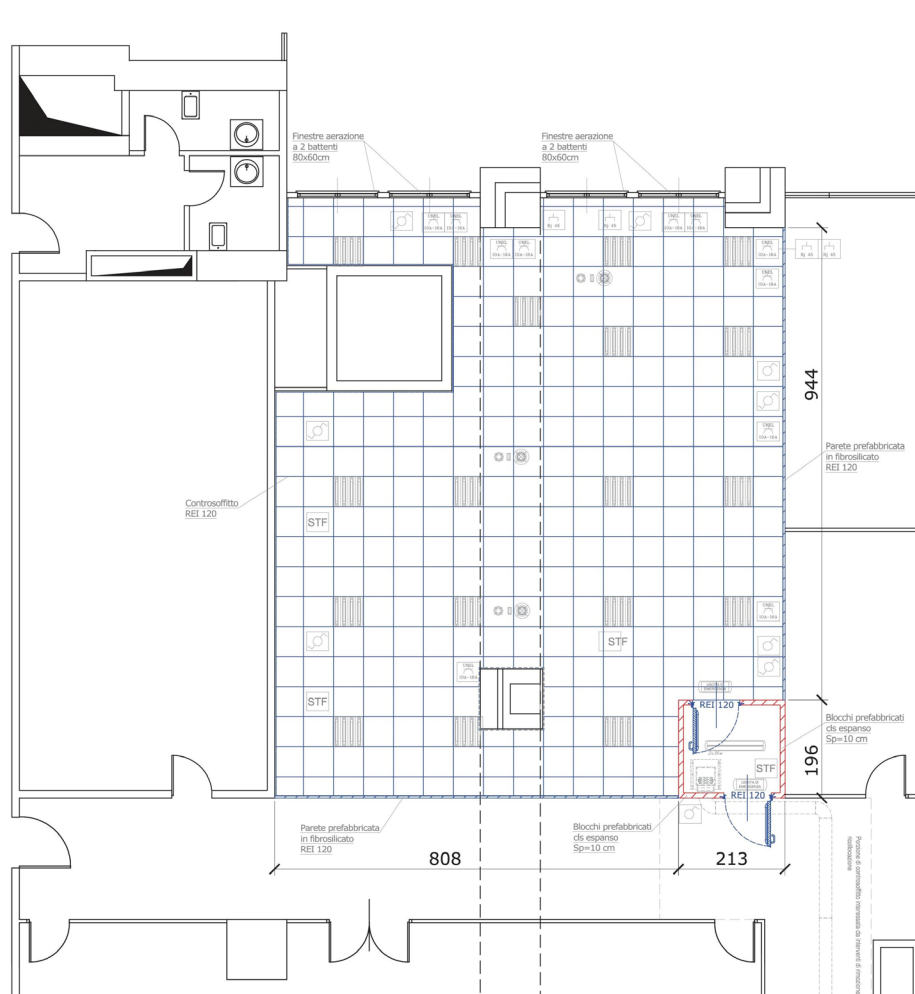


Fig. 3 - Planimetria di progetto Archivio

